

# BALÍČEK SLEDOVÁNÍ MOTOCYKLU REXLINK MOTORBIKE



## uživatelský návod

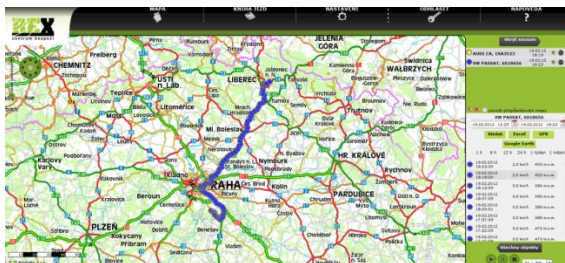
POPIS, FUNKCE, ZÁKLADNÍ INSTALACE

Vážený zákazníku,

děkujeme Vám, že jste si zvolili společnost 1. REX SERVICES a.s. a její služby.

**Základní instalace:** Jednotka v balíčku, který jste si poříдили, je nastavená na službu, kterou jste si zvolili při nákupu jednotky. Stačí ji jednoduše nainstalovat do vozidla podle schématu dále v tomto manuálu. SIM karta je již vložena a s aktivním tarifem pro data (zakázáno hlasové volání)

**Webový portál a aplikace REX:** Po instalaci budete moci na webovém portálu REX ([www.rex.eu](http://www.rex.eu)) sledovat veškeré jednotkou pořízené záznamy. Veškeré tyto údaje a polohy můžete sledovat i v aplikaci REX. V aplikaci můžete i pomocí ikony ZAJISTIT své vozidlo jednoduše zabezpečit. Stačí pouze kliknout na ikonu ZAJISTIT/ODJISTIT. V případě pohybu vozu Vám přijde v aplikaci upozornění (notifikace). Vše funguje na základě pohybového senzoru, který je velmi citlivý (tato služba je dostupná pro služby Kompletní sledování a Dispečink). Pro rychlé přihlášení naskenujte QR kód přiložený k jednotce nebo navštivte web: [rex.eu/reg](http://rex.eu/reg) pro registraci a stažení aplikace. Přiložený QR pro registraci lze použít pouze jednou, po použití je automaticky zneplatněn. Pokud jste stávající zákazník, jednotku Vám automaticky přiřadíme pod Váš stávající účet/přístup.



## INSTALACE

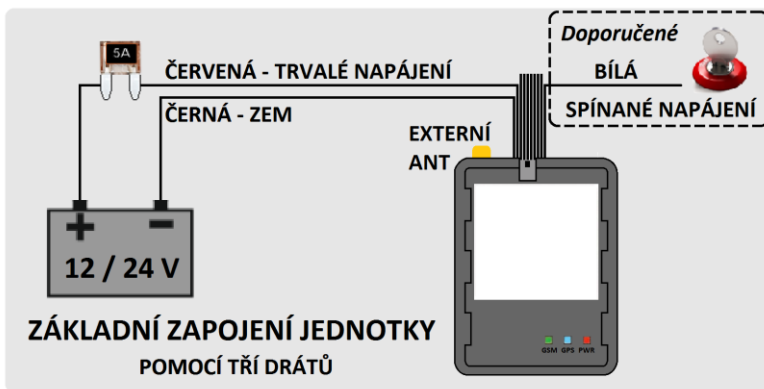
Je nutné, aby montáž jednotky REXlink Motorbike a zvoleného příslušenství prováděla zaškolená osoba, odborník pro elektroinstalace ve vozidlech. Naše společnost Vám na Vaši žádost doporučí vhodnou montážní dílnu z řady našich ověřených smluvních partnerů, podle Vašeho bydliště či místa podnikání. V případě, že využíváte služeb Vašeho smluvního servisu nebo jiného specialisty, požádejte je, aby kontaktovali naše obchodní nebo technické oddělení, budou jim poskytnuty potřebné technické informace a podpora.

- Jednotku ani ostatní zařízení neinstalujte vedle horkých ani pohyblivých částí vozidla.
- Neinstalujte jednotku do vozidel nebo strojů, kde je výslovně zakázána instalace zařízení tohoto typu.

- Neinstalujte jednotku vedle zdrojů elmg. záření, vedle antén radiových vyslačů, vedle autorádií...
- Ujistěte se, že je jednotka umístěna lícem nahoru (strana se bílým štítkem).
- Jednotku namontujte vodorovně, maximálně však pod úhlem 10°. Jejímú výhledu na oblohu nemají bránit souvislé kovové součásti.

Základní ideální zapojení jednotky bez dalšího příslušenství je pomocí „tří drátů“:

Port	Barva	Funkce
1	ČERVENÁ	ZDROJ 12 / 24 V PALUBNÍHO NAPĚTÍ Z VOZIDLEM NESLEDOVANÉHO OKRUHU
2	ČERNÁ	KOSTRA VOZIDLA
9	BÍLÁ	SKŘÍŇKA ZAPALOVÁNÍ, MÍSTO KDE JE 12 / 24 V PŘI ZAPNUTÉM KLÍČKU ZAPALOVÁNÍ



#### Volitelné příslušenství

- Digitální vstup – žlutý drát
- Digitální výstup 2x – modrý a zelený drát – max. 150 mA
- Sériový port RS232 – fialový drát (TxD), šedý drát (RxD)

#### KONTROLNÍ DIODY

Provozní stavy jednotky REXLINK jsou indikovány pomocí tří LED diod. Jsou funkční pouze při externím napájení.

Zelená dioda (GSM)			Modrá dioda (GPS)			Červená dioda (Napájení)		
Svítilí	Nesvítilí	Stav	Svítilí	Nesvítilí	Stav	Svítilí	Nesvítilí	Stav
	TRVALE	Jednotka je bez externího napájení (nesvítilí)		TRVALE	GPS čip je vypnutý (nesvítilí)		TRVALE	Jednotka je bez externího napájení (nesvítilí)
0,06 s	0,78 s	Zařízení hledá GSM síť (rychle bliká)	0,06 s	1,94 s	GPS data error (pomalu bliká)	0,5 s	0,5 s	<b>(Pouze GV65plus)</b> Jednotka je bez externího napájení a záložní baterie je pod 3,5V (pomalu bliká)
0,06 s	1,94 s	Zařízení se přihlásilo k GSM síti (pomalu bliká)	0,06 s	0,78 s	GPS čip zapnutý, počítá se aktuální pozice (rychle bliká)	0,06 s	0,78 s	<b>(Pouze GV65plus)</b> Jednotka má připojené napájení a dobíjí vnitřní baterii (rychle bliká)
TRVALE		SIM potřebuje PIN k odblokování (svítí)	TRVALE		GPS čip zapnutý, známa aktuální pozice (svítí)	TRVALE		Jednotka má připojené napájení (svítí)

## ES PROHÁŠENÍ O SHODĚ

1.REX SERVICES a.s. tímto prohlašuje, že výrobek REXLINK a jeho systémové příslušenství je ve shodě se základními požadavky a s dalšími příslušnými ustanovení nařízení vlády č. 426/2000 Sb. a směrnice 1999/5/ES. Výrobek byl zkoušen a byly na něj vydány zkušební

protokoly

Místo vydání: Ládví

Datum vydání: 27.04.2023

Verze: ver2



## TECHNICKÉ ÚDAJE

Údaj	Hodnota
Rozměry	102mm*46mm*20,5mm
Hmotnost	110g
Záložní baterie	Li-Pol 700 mAh
Provozní napětí	8V až 32V DC
Provozní teplota	-30°C ~ +80°C
GPS/GSM anténa	Integrovaná u-blox
Voděodolnost	IP67

### EKOLOGICKÁ LIKVIDACE

Informujeme zákazníky, že ekologická likvidace našich výrobků podle Zákona o odpadech č. 185/2001 Sb. a Vyhlášky MŽP č. 237/2002 Sb. je zajištěna "Smlouvou o zajištění společného plnění" v rámci kolektivního systému ASEKOL a.s. Seznam sběrných míst a jejich provozních dobách včetně telefonních čísel je uveden v registru míst zpětného odběru na stránkách MŽP.

**Obsah balení sady jednotky : 1ks lokalizátor**

V případě dotazů a pro další služby se obraťte na  
Liliová 223 251 68 Kamenice u Prahy – Ládví

1.REX SERVICES a.s. www.rex.eu  
tel.: 323 672 580 tel.: 323 672 946