

# BALÍČEK SLEDOVÁNÍ VOZU REXLINK GV65



## uživatelský návod - základní

POPIS, FUNKCE, ZÁKLADNÍ INSTALACE

**12/24V**

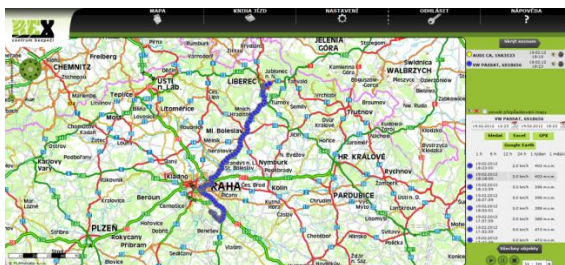
Vážený zákazníku,

děkujeme Vám, že jste si zvolili společnost 1. REX SERVICES a.s. a její služby.

**Základní instalace:** Jednotka v balíčku, který jste si pořídili, je nastavená na službu, kterou jste si zvolili při nákupu jednotky. Stačí ji jednoduše nainstalovat do vozidla podle schématu dále v tomto manuálu.

**Webový portál a aplikace REX:** Po instalaci budete moci na webovém portálu REX ([www.rex.eu](http://www.rex.eu)) sledovat veškeré jednotkou pořízené záznamy. Stejně tak můžete tyto údaje sledovat i v aplikaci REX. V aplikaci můžete i pomocí ikony ZAJISTIT své vozidlo jednoduše zabezpečit. Stačí pouze kliknout na ikonu ZAJISTIT/ODJISTIT. V případě pohybu vozu Vám přijde v aplikaci upozornění (notifikace). Vše funguje na základě pohybového senzoru, který je velmi citlivý. Pro rychlé přihlášení naskenujte QR kód, který najdete přiložený k jednotce nebo navštivte web: [rex.eu/reg](http://rex.eu/reg) pro registraci zařízení a stažení aplikace. Přiložený QR pro registraci lze použít pouze jednou, po použití je automaticky zneplatněn. Pokud jste stávající zákazník, jednotku Vám automaticky přiřadíme pod Váš stávající účet/přístup.

**Možnosti rozšíření:** K zařízení je možné dále zakoupit imobilizační relé pro zablokování nastartování, čtečku a čipy pro identifikaci řidičů či přepínač soukromá/služební jízda. Podrobnosti o všech rozšiřujících perifériích se dozvíte v kompletním návodu, který je ke stažení na našich stránkách ([www.rex.eu](http://www.rex.eu)).

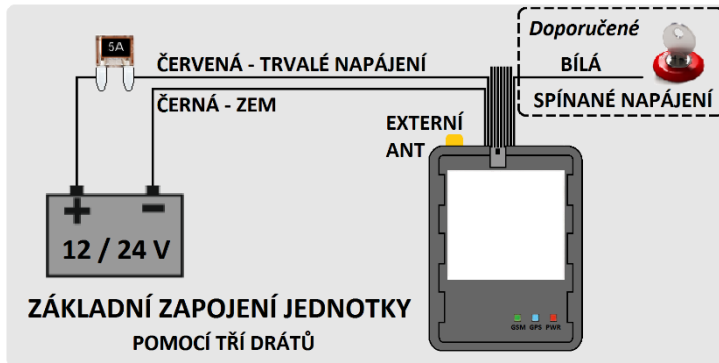


## ZÁKLADNÍ INSTALACE

### Třídrátové zapojení a Dvoudrátové zapojení

Základní ideální zapojení jednotky bez dalšího příslušenství je pomocí „tří drátů“. Jednotka je univerzálně nastavena tak, že lze využít i zapojení pouze pomocí napájecích „dvou drátů“ (pin 1 a 2). Výhodou třídrátového zapojení je jednoznačné určení začátku a konce jízdy a rychlejší aktivace aktualizace GPS polohy na jejím začátku.

Port	Barva	Funkce
1	ČERVENÁ	ZDROJ 12 / 24 V PALUBNÍHO NAPĚTÍ Z VOZIDLEM NESLEDOVANÉHO OKRUHU
2	ČERNÁ	KOSTRA VOZIDLA
9	BÍLÁ	SKŘÍŇKA ZAPALOVÁNÍ, MÍSTO KDE JE 12 / 24 V PŘI ZAPNUTÉM KLÍČKU ZAPALOVÁNÍ



### VHODNÉ UMÍSTĚNÍ VE VOZE

- Konektor jednotky propojte až na nainstalovanou, zaizolovanou a zkontrolovanou kabeláž!
- Jednotku ani ostatní zařízení neinstalujte vedle horkých ani pohyblivých částí vozidla.
- Jednotku instalujte na skryté, suché místo v kabině vozidla. Ideální je prostor pod plastovou palubní deskou, blízko u předního okna (pokud není použita externí anténa).
- Neinstalujte jednotku do vozidel nebo strojů, kde je výslovně zakázána instalace zařízení tohoto typu.
- Neinstalujte jednotku vedle zdrojů elmg. záření, vedle antén radiových vysílačů, vedle autorádií...
- Ujistěte se, že je jednotka umístěna lícem nahoru (strana s indikačními diodami).

Jednotku namontujte vodorovně, maximálně však pod úhlem 10°. Jejímú výhledu na oblohu nemají bránit souvislé kovové součásti.

### KONTROLNÍ DIODY

Provozní stavy jednotky REXLINK jsou indikovány pomocí tří LED diod. Jsou funkční pouze při externím napájení 12/24 V, jednotka nemá záložní baterii.



Zelená dioda (GSM)			Modrá dioda (GPS)			Červená dioda (Napájení)		
Svítil	Nesvítil	Stav	Svítil	Nesvítil	Stav	Svítil	Nesvítil	Stav
	TRVALE	Jednotka je bez externího napájení (nesvítil)		TRVALE	GPS čip je vypnutý (nesvítil)		TRVALE	Jednotka je bez externího napájení (nesvítil)
0,06 s	0,78 s	Zařízení hledá GSM síť (rychle bliká)	0,06 s	1,94 s	GPS data error (pomalu bliká)	0,5 s	0,5 s	<b>(Pouze GV65Plus)</b> Jednotka je bez externího napájení a záložní baterie je pod 3,5V (pomalu bliká)
0,06 s	1,94 s	Zařízení se přihlásilo k GSM síti (pomalu bliká)	0,06 s	0,78 s	GPS čip zapnutý, počítá se aktuální pozice (rychle bliká)	0,06 s	0,78 s	<b>(Pouze GV65Plus)</b> Jednotka má připojené napájení a dobíjí vnitřní baterii (rychle bliká)
TRVALE		SIM potřebuje PIN k odblokování (svítí)	TRVALE		GPS čip zapnutý, známa aktuální pozice (svítí)	TRVALE		Jednotka má připojené napájení (svítí)

## ES PROHÁŠENÍ O SHODĚ

1.REX SERVICES a.s. tímto prohlašuje, že výrobek REXLINK a jeho systémové příslušenství je ve shodě se základními požadavky a s dalšími příslušnými ustanovení nařízení vlády č. 426/2000 Sb. a směrnice 1999/5/ES. Výrobek byl zkoušen a byly na něj vydány zkušební protokoly

Místo vydání: Ládví, Datum vydání: 21.04.2022

Verze: ver5

### EKOLOGICKÁ LIKVIDACE

Informujeme zákazníky, že ekologická likvidace našich výrobků podle Zákona o odpadech č. 185/2001 Sb. a Vyhlášky MŽP č. 237/2002 Sb. je zajištěna "Smlouvou o zajištění společného plnění" v rámci kolektivního systému ASEKOL a.s. Seznam sběrných míst a jejich provozních dob včetně telefonních čísel je uveden v registru míst zpětného odběru na stránkách MŽP.

### Obsah balení sady

### jednotky REXLINK GV65



PARAMETR	GV65
rozměry	7,3x5,4x2,3 cm
hmotnost	0,07 kg
rozsah napájení	8 - 32 V
provozní napětí	12 / 24 V
Zapalování ON	5 - 32 V
Zapalování OFF	0 - 3 V (ve vzduchu)
vstup ON (uzeměn)	0 - 0,8 V
vstup OFF	(ve vzduchu)
výstupy	max. 150 mA
spotřeba klidový stav	10 mA
spotřeba s aktivní GPS	30 mA
spotřeba odesílání	130 mA

V případě dotazů a pro další služby se obraťte na  
Liliová 223 251 68 Kamenice u Prahy – Ládví

1.REX SERVICES a.s. [www.rex.eu](http://www.rex.eu)  
tel.: 323 672 580 tel.: 323 672 946